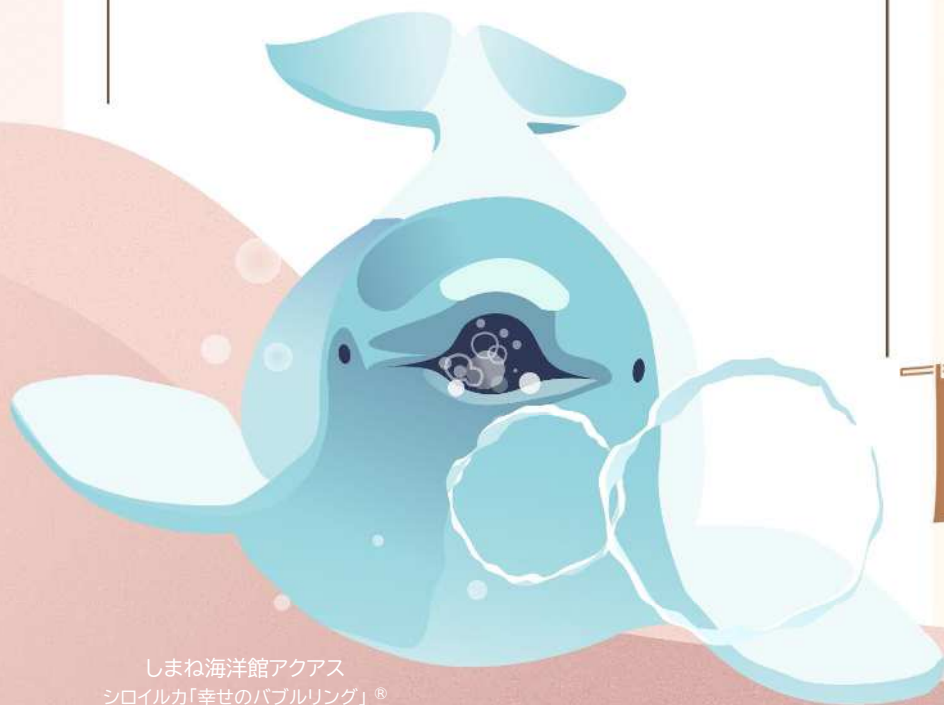


ご縁の国しまね

# 島根県の財政

令和6年10月

島根県



しまね海洋館アクアス  
シロイルカ「幸せのバブルリング」®



島観連許諾第8386号

資料編

## □目次□

### 〈決算〉

- 普通会計決算・決算収支推移 … 1
- 普通会計決算・歳入推移 … 2
- 普通会計決算・歳出（性質別）推移 … 2
- 普通会計決算・歳出（目的別）推移 … 3
- 普通会計決算・債務負担行為の状況 … 4

### 〈予算〉

- 一般会計予算・歳入推移 … 5
- 一般会計予算・歳出（性質別）推移 … 6
- 一般会計予算・歳出（目的別）推移 … 7

### 〈その他〉

- バランスシート（一般会計等・連結） … 8
- 行政コスト計算書（一般会計等・連結） … 9
- 純資産変動計算書（一般会計等・連結） … 10
- 資金収支計算書（一般会計等・連結） … 11

普通会計決算・決算収支推移

(単位:千円)

項目		H15	H16	H17	H18	H19	H20	H21	H22	H23	H24	H25	H26	H27	H28	H29	H30	R元	R2	R3	R4	R5
歳入総額	A	622,690,444	589,651,674	562,441,520	540,321,092	525,061,174	516,830,855	586,509,361	566,854,454	551,692,519	539,910,750	542,667,160	536,486,890	519,007,334	505,631,628	493,233,363	484,037,569	487,188,668	549,680,100	588,612,052	599,893,659	561,454,234
歳出総額	B	606,106,854	579,476,279	549,775,942	525,864,453	514,185,122	507,094,946	575,066,112	547,087,959	535,567,938	525,197,185	523,609,799	518,558,603	501,782,562	485,721,474	473,608,648	463,359,595	464,501,474	520,565,669	555,639,195	563,955,467	528,059,488
歳入歳出総額	C=A-B	16,583,590	10,175,395	12,665,578	14,456,639	10,876,052	9,735,909	11,443,249	19,766,495	16,124,581	14,713,565	19,057,361	17,928,287	17,224,772	19,910,154	19,624,715	20,677,974	22,687,194	29,114,431	32,972,857	35,938,192	33,394,746
翌年度へ繰り越すべき財源	D	14,672,122	8,177,926	10,354,432	9,687,151	8,092,348	7,054,622	8,074,071	15,443,363	10,801,991	9,940,500	13,773,780	12,888,377	8,838,604	11,963,489	11,138,732	12,750,141	13,208,544	15,348,184	18,477,931	15,202,763	15,875,164
実質収支	E=C-D	1,911,468	1,997,469	2,311,146	4,769,488	2,783,704	2,681,287	3,369,178	4,323,132	5,322,590	4,773,065	5,283,581	5,039,910	8,386,168	7,946,665	8,485,983	7,927,833	9,478,650	13,766,247	14,494,926	20,735,429	17,519,582
単年度収支	F	540,050	86,001	313,677	2,458,342	▲ 1,985,784	▲ 102,417	687,891	953,954	999,458	▲ 549,525	510,516	▲ 243,671	3,346,258	▲ 439,503	539,318	▲ 558,150	1,550,817	4,287,597	728,679	6,240,503	▲ 3,215,847
積立金	G	1,197	913	928	920	6,961	11,605	11,607	3,248	2,320	1,150	1,160	1,160	6,178,869	5,058,122	79,224	580,749	985,492	1,521,833	585,570	1,085,801	71,025
繰上償還金	H	2,200,000	3,212,677	7,480,000	1,799,172	1,102,320	8,082,667	10,279,038	12,450,000	7,359,369	6,000,000	2,300,000	4,921,791	9,886,561	2,140,606	5,872,205	4,746,677	5,232,285	4,609,363	4,351,409	11,675,945	5,387,848
積立金取崩額	I	1,197	913	928	920	6,961	11,605	11,607	3,248	2,320	1,150	1,160	1,160	1,166	0	0	0	0	1,490,505	1,431,407	0	0
実質単年度収支	J=F+G+H-I	2,740,050	3,298,678	7,793,677	4,257,514	▲ 883,464	7,980,250	10,966,929	13,403,954	8,358,827	5,450,475	2,810,516	4,678,120	19,410,522	6,759,225	6,490,747	4,769,276	7,768,594	8,928,288	4,234,251	19,002,249	2,243,026
経常収支比率	K	86.8%	91.0%	88.6%	94.1%	94.9%	93.7%	92.5%	89.3%	89.7%	89.8%	89.8%	90.5%	85.8%	87.3%	91.0%	90.3%	90.7%	90.0%	83.9%	90.1%	86.4%
起債制限比率	L	16.6%	17.1%	16.6%	16.5%	16.3%	16.6%	15.9%	15.8%	0.0%	0.0%	0.0%	0.0%	0.0%	0	0	0	0	0	0	0	0
財政力指数	L	0.20433	0.20349	0.21059	0.22688	0.23663	0.24228	0.24164	0.23630	0.22923	0.22137	0.22401	0.22864	0.24170	0.25199	0.25957	0.26024	0.26203	0.26570	0.25379	0.25373	0.25491



普通会計決算・歳出(目的別)推移

(単位:千円)

項目	H15	H16	H17	H18	H19	H20	H21	H22	H23	H24	H25	H26	H27	H28	H29	H30	R元	R2	R3	R4	R5	
1 議 会 費	1,037,020	987,151	958,759	934,179	907,974	909,247	902,202	895,364	980,834	969,176	974,553	1,017,598	961,321	985,759	973,106	971,878	1,010,116	893,218	955,427	961,619	1,006,849	
2 総 務 費	33,140,224	41,951,739	24,719,616	20,262,490	23,456,487	24,134,797	33,075,307	22,089,560	20,770,468	26,700,353	30,701,574	27,721,880	29,459,345	33,471,051	25,375,861	25,692,426	24,730,830	26,745,816	43,745,342	34,087,925	39,661,360	
3 民 生 費	40,090,563	37,936,953	38,211,783	41,167,109	40,486,980	43,637,226	58,553,874	54,146,339	54,508,329	52,559,755	50,486,605	52,379,250	55,855,591	54,462,943	54,173,929	52,729,729	55,128,544	62,791,207	60,655,838	60,962,640	59,331,577	
4 衛 生 費	15,701,334	14,370,062	14,820,589	13,712,044	14,372,153	15,640,991	27,751,755	18,948,987	22,917,592	19,484,726	19,973,626	18,549,497	20,009,231	19,112,794	17,820,808	18,908,992	18,452,381	32,263,611	34,166,960	41,052,444	24,661,129	
5 勞 働 費	2,958,927	2,255,716	1,860,816	1,606,737	1,535,093	7,661,887	9,526,103	9,364,614	8,660,796	6,226,271	4,221,749	3,054,455	2,705,765	2,181,073	1,726,453	1,808,388	1,777,171	1,825,210	1,725,145	1,849,149	1,903,572	
6 農 林 水 産 業 費	73,675,548	62,589,249	53,755,039	46,139,300	41,013,775	37,828,780	45,019,908	41,542,038	44,590,129	40,530,987	45,757,115	42,382,142	35,322,286	35,940,418	35,260,677	36,616,164	38,086,168	42,373,100	42,958,657	41,898,245	46,760,627	
7 商 工 費	55,119,678	54,275,925	51,969,415	57,354,985	53,159,141	48,029,115	69,489,123	72,249,620	77,021,821	70,623,859	66,127,680	63,996,040	59,355,191	55,755,634	45,698,622	38,345,366	33,077,350	59,764,347	72,679,374	69,441,069	60,669,748	
8 土 木 費	130,559,788	113,046,375	111,598,659	102,413,848	97,379,992	97,573,808	104,280,255	97,247,425	85,091,137	87,210,862	86,196,632	81,906,129	74,422,602	76,608,915	72,151,067	74,491,194	82,780,216	86,586,391	86,649,077	82,455,286	84,274,510	
9 警 察 費	22,308,684	22,062,737	21,271,714	21,049,201	22,041,639	21,138,310	20,615,358	20,043,540	19,943,066	20,467,332	20,953,724	20,875,588	22,676,802	20,598,235	19,605,246	20,227,951	20,083,993	20,399,371	19,524,845	19,968,771	20,437,694	
10 教 育 費	111,050,466	111,734,105	104,495,010	95,096,003	95,418,942	91,830,560	93,173,326	91,162,140	91,048,812	95,511,913	91,577,705	93,912,838	93,509,271	94,675,374	95,913,830	93,476,843	92,008,049	92,643,708	95,129,891	94,254,357	87,714,700	
11 災 害 復 旧 費	3,355,563	2,359,324	3,385,634	10,982,457	12,035,582	4,352,117	1,267,612	1,461,057	1,257,418	1,926,825	3,514,597	8,775,378	4,540,876	2,190,047	2,031,219	3,753,561	3,775,190	2,263,542	5,008,475	11,399,303	10,028,247	
12 公 債 費	107,849,933	105,661,046	105,656,133	105,648,348	102,995,469	105,887,573	103,306,470	110,037,918	101,085,981	95,234,853	95,154,429	94,860,606	88,470,386	76,946,367	88,962,628	81,760,916	80,476,127	75,701,313	74,144,958	86,768,159	72,394,464	
13 諸 支 出 金	0	0	7,426,077	0	0	0	0	5,248	5,555	5,158	3,470	3,960	3,754	5,192	5,308	5,146	6,274	4,114	3,320	3,938	3,820	
14 利子割交付金 地方消費税交付金 ゴルフ場利用税交付金 特別地方消費税交付金 自動車取得税交付金	9,259,126	10,245,897	9,646,698	9,497,752	9,381,895	8,470,535	8,104,819	7,894,109	7,686,000	7,745,115	7,966,340	9,123,242	14,490,141	12,787,672	13,909,894	14,571,041	13,109,065	16,310,721	18,291,886	18,852,562	19,211,191	
合 計	606,106,854	579,476,279	549,775,942	525,864,453	514,185,122	507,094,946	575,066,112	547,087,959	535,567,938	525,197,185	523,609,799	518,558,603	501,782,562	485,721,474	473,608,648	463,359,595	464,501,474	520,565,669	555,639,195	563,955,467	528,059,488	
財 源 内 訳	国 庫 支 出 金	100,349,440	85,598,520	74,664,165	65,662,664	64,169,901	64,696,224	88,023,228	58,994,890	68,266,633	74,279,101	74,540,907	72,813,611	67,719,177	65,260,352	63,940,664	66,568,876	71,362,598	95,697,622	92,244,475	106,372,818	84,303,712
	使 用 料、手 数 料	6,183,895	6,147,858	5,747,422	5,857,969	5,148,496	4,931,173	4,948,216	2,977,710	2,919,384	3,035,393	3,221,764	3,777,873	4,274,396	4,683,496	4,810,474	4,793,685	4,820,393	4,340,856	4,258,047	4,467,072	4,519,743
	分 担 金、負 担 金、寄 附 金	7,444,651	5,998,900	5,106,787	4,050,126	3,189,158	2,751,095	2,598,788	1,962,536	1,721,026	3,524,000	2,713,799	3,188,005	1,447,091	2,981,939	1,208,894	1,133,773	1,213,614	1,234,301	1,180,215	928,713	1,108,348
	財 産 収 入	992,544	928,455	906,071	1,770,833	1,112,292	1,001,417	1,583,322	767,013	726,935	685,378	774,296	876,654	2,065,334	1,556,335	1,121,278	1,182,706	1,173,585	926,357	1,055,133	808,223	772,832
	繰 入 金	3,989,727	3,758,568	9,955,940	3,514,449	3,316,973	3,591,263	7,514,968	15,616,159	18,461,714	12,672,562	12,935,835	8,262,150	7,198,193	5,663,843	3,304,313	3,028,165	3,748,823	3,416,417	3,762,984	3,261,504	3,625,420
	諸 収 入	56,396,600	55,829,994	56,917,546	62,917,582	55,994,755	50,968,607	68,096,381	70,848,292	71,540,155	67,887,201	62,138,777	58,761,754	52,477,298	49,237,047	42,344,118	31,583,967	25,390,147	42,566,589	51,653,101	49,668,541	46,713,851
	繰 越 金	15,003,104	14,074,134	7,735,501	6,315,680	5,620,598	4,683,383	6,000,137	5,865,889	10,985,975	7,531,603	6,701,364	11,357,500	9,589,072	5,223,557	6,194,614	4,807,909	5,100,794	5,242,900	6,308,064	8,859,563	7,039,923
	地 方 債	76,849,800	84,081,925	64,478,799	54,766,568	51,881,867	45,970,791	46,666,126	42,229,149	37,285,957	46,437,643	44,535,759	40,481,204	37,785,664	39,940,813	37,573,047	39,540,207	45,141,543	48,844,753	49,720,988	49,273,192	51,032,631
	一 般 財 源 等	338,897,093	323,057,925	324,263,711	321,008,582	323,751,082	328,500,993	349,634,946	347,826,321	323,660,159	309,144,304	316,047,298	319,039,852	319,226,337	311,174,092	313,111,246	310,720,307	306,549,977	318,295,874	345,456,188	340,315,841	328,943,028

【 債務負担行為の状況（R5年度普通会計決算） 】

（単位：億円）

項 目	R5年度末 限度額	R6年度以降 支出予定額	備 考
物件の購入等に係るもの	715	184	土地・建造物・製造工事の請負
債務保証又は損失補償に係るもの	2,742	0	
そ の 他	1,177	533	利子補給等
合 計	4,634	717	









報告書(財務諸表)

自治体名: 鳥根県  
 会計: 一般会計等  
 貸借対照表(B/S)  
 年度: 令和4年度  
 (単位: 百万円)

科目	金額	
<b>【資産の部】</b>		
固定資産		1,531,018
有形固定資産	1,352,102	
事業用資産	506,152	
土地	358,613	
立木竹	2,264	
建物	335,057	
建物減価償却累計額	-188,958	
工作物	84,053	
工作物減価償却累計額	-76,792	
船舶	26	
船舶減価償却累計額	-8	
浮標等	384	
浮標等減価償却累計額	-340	
航空機	-	
航空機減価償却累計額	-1	
その他	-	
その他減価償却累計額	-	
建設仮勘定	1,854	
インフラ資産	830,407	
土地	55,326	
建物	10,538	
建物減価償却累計額	-4,372	
工作物	3,908,780	
工作物減価償却累計額	-3,148,044	
その他	-	
その他減価償却累計額	-	
建設仮勘定	8,179	
物品	43,532	
物品減価償却累計額	-27,990	
無形固定資産	703	
ソフトウェア	703	
その他	-	
投資その他の資産	178,213	
投資及び出資金	69,058	
有価証券	620	
出資金	68,438	
その他	-	
投資損失引当金	-24,454	
長期証券債権	941	
長期貸付金	57,648	
基金	79,059	
減債基金	46,539	
その他	28,520	
その他	-	
徴収不能引当金	-	
流動資産	40	56,460
現金預金		37,631
未収金		256
短期貸付金		907
基金		17,806
財政調整基金	17,806	
減債基金	-	
棚卸資産	-	
その他	-	
徴収不能引当金	-12	
資産合計		1,587,507
<b>【負債の部】</b>		
固定負債		958,206
地方債	858,205	
長期未払金		
退職手当引当金	91,591	
損失補償等引当金	11,492	
その他	9	
流動負債		81,351
1年内償還予定地方債	71,534	
未払金	-	
未払費用	-	
前受金	-	
前受収益	-	
賞与等引当金	8,121	
預り金	1,693	
その他	4	
負債合計		1,049,648
<b>【純資産の部】</b>		
固定資産等形成分	1,849,631	
剰余分(不足分)	-1,002,772	
純資産合計		548,859
負債及び純資産合計		1,587,507

報告書(連結財務諸表)

自治体名: 鳥根県  
 会計: 連結会計  
 貸借対照表(B/S)  
 年度: 令和4年度  
 (単位: 百万円)

科目	金額	
<b>【資産の部】</b>		
固定資産		1,724,554
有形固定資産	1,598,587	
事業用資産	635,628	
土地	377,431	
立木竹	84,354	
建物	403,504	
建物減価償却累計額	-242,194	
工作物	92,831	
工作物減価償却累計額	-82,341	
船舶	198	
船舶減価償却累計額	-180	
浮標等	408	
浮標等減価償却累計額	-348	
航空機	-	
航空機減価償却累計額	-1	
その他	110	
その他減価償却累計額	-	
建設仮勘定	1,854	
インフラ資産	921,518	
土地	62,162	
建物	19,091	
建物減価償却累計額	-7,301	
工作物	4,028,415	
工作物減価償却累計額	-3,195,552	
その他	-	
その他減価償却累計額	-	
建設仮勘定	14,703	
物品	95,297	
物品減価償却累計額	-53,856	
無形固定資産	7,439	
ソフトウェア	836	
その他	6,604	
投資その他の資産	118,528	
投資及び出資金	10,832	
有価証券	2,201	
出資金	8,385	
その他	246	
長期証券債権	942	
長期貸付金	10,787	
基金	95,446	
減債基金	46,539	
その他	48,907	
徴収不能引当金	552	
流動資産	40	90,452
現金預金		52,172
未収金		6,726
短期貸付金		741
基金		17,812
財政調整基金	17,812	
減債基金	-	
棚卸資産		9,789
その他		3,571
徴収不能引当金		-359
繰延資産		-
資産合計		1,815,007
<b>【負債の部】</b>		
固定負債		1,088,054
地方債等	925,794	
長期未払金		
退職手当引当金	97,713	
損失補償等引当金	2,166	
その他	62,382	
流動負債		99,320
1年内償還予定地方債等	83,884	
未払金	4,374	
未払費用	23	
前受金	21	
前受収益	-	
賞与等引当金	8,922	
預り金	2,013	
その他	83	
負債合計		1,187,374
<b>【純資産の部】</b>		
固定資産等形成分	1,743,108	
剰余分(不足分)	-1,135,848	
他団体出資等分	20,473	
純資産合計		627,632
負債及び純資産合計		1,815,007

## 報告書(財務諸表)

自治体名:島根県  
 会計:一般会計等  
 行政コスト計算書(PL)

年度:令和4年度  
 (単位:百万円)

科目	金額			
経常費用				445,183
業務費用			291,742	
人件費		121,484		
職員給与費	112,479			
賞与等引当金繰入額	8,121			
退職手当引当金繰入額	-			
その他	884			
物件費等		147,476		
物件費	64,276			
維持補修費	34,497			
減価償却費	48,704			
その他	-			
その他の業務費用		22,782		
支払利息	4,432			
徴収不能引当金繰入額	40			
その他	18,310			
移転費用			153,440	
補助金等		140,700		
社会保障給付		6,307		
他会計への繰出金		3,504		
その他		2,930		
経常収益				15,801
使用料及び手数料			5,015	
その他			10,786	
純経常行政コスト				429,382
臨時損失			11,492	
災害復旧事業費		8,951		
資産除売却損		636		
投資損失引当金繰入額		1,001		
損失補償等引当金繰入額		902		
その他		1		
臨時利益			1,350	
資産売却益		565		
その他		785		
純行政コスト				439,523

## 報告書(連結財務諸表)

自治体名:島根県  
 会計:連結会計  
 行政コスト計算書(PL)

年度:令和4年度  
 (単位:百万円)

科目	金額			
経常費用				538,909
業務費用			336,986	
人件費		139,172		
職員給与費	126,407			
賞与等引当金繰入額	8,767			
退職手当引当金繰入額	669			
その他	3,329			
物件費等		171,987		
物件費	79,043			
維持補修費	35,699			
減価償却費	55,929			
その他	1,316			
その他の業務費用		25,827		
支払利息	5,142			
徴収不能引当金繰入額	42			
その他	20,643			
移転費用			201,924	
補助金等		192,430		
社会保障給付		6,307		
その他		3,187		
経常収益				47,876
使用料及び手数料			29,652	
その他			18,224	
純経常行政コスト				491,034
臨時損失			11,528	
災害復旧事業費		8,951		
資産除売却損		1,340		
損失補償等引当金繰入額		902		
その他		335		
臨時利益			1,517	
資産売却益		566		
その他		951		
純行政コスト				501,045

## 報告書(財務諸表)

自治体名:島根県

会計:一般会計等

純資産変動計算書(NW)

年度:令和4年度

(単位:百万円)

科目	合計	固定資産等形成分	余剰分(不足分)
前年度末純資産残高	533,684	1,566,443	-1,032,759
純行政コスト(△)	-439,523		-439,523
財源	448,015		448,015
税金等	320,243		320,243
国県等補助金	127,772		127,772
本年度差額	8,492		8,492
固定資産等の変動(内部変動)		-21,495	21,495
有形固定資産等の増加		33,810	-33,810
有形固定資産等の減少		-49,398	49,398
貸付金・基金等の増加		49,494	-49,494
貸付金・基金等の減少		-55,401	55,401
資産評価差額	-98	-98	
無償所管換等	4,798	4,798	
その他	-16	-16	
本年度純資産変動額	13,175	-16,812	29,987
本年度末純資産残高	546,859	1,549,631	-1,002,772

## 報告書(連結財務諸表)

自治体名:島根県

会計:連結会計

純資産変動計算書(NW)

年度:令和4年度

(単位:百万円)

科目	合計	固定資産等形成分	余剰分(不足分)	他団体出資等分
前年度末純資産残高	613,675	1,759,344	-1,166,179	20,510
純行政コスト(△)	-501,045		-500,421	-624
財源	511,037		510,450	587
税金等	372,767		372,738	29
国県等補助金	138,270		137,712	558
本年度差額	9,992		10,029	-37
固定資産等の変動(内部変動)		-20,444	20,444	
有形固定資産等の増加		50,356	-50,356	
有形固定資産等の減少		-63,855	63,855	
貸付金・基金等の増加		52,758	-52,758	
貸付金・基金等の減少		-59,702	59,702	
資産評価差額	-208	-208		
無償所管換等	4,416	4,416		
他団体出資等分の増加				-
他団体出資等分の減少				-
比例連結割合変更に伴う差額	0	0	0	-
その他	-243	-	-243	
本年度純資産変動額	13,957	-16,236	30,230	-37
本年度末純資産残高	627,632	1,743,108	-1,135,948	20,473

## 報告書(財務諸表)

自治体名: 島根県  
 会計: 一般会計等  
 資金収支計算書(CF)

年度: 令和4年度

(単位: 百万円)

科目	金額		
【業務活動収支】			
業務支出			395,971
業務費用支出		242,530	
人件費支出	121,209		
物件費等支出	98,773		
支払利息支出	4,432		
その他の支出	18,116		
移転費用支出		153,440	
補助金等支出	140,700		
社会保障給付支出	6,307		
他会計への繰出支出	3,504		
その他の支出	2,930		
業務収入			428,465
税収等収入		320,152	
国県等補助金収入		95,751	
使用料及び手数料収入		5,015	
その他の収入		7,546	
臨時支出			8,951
災害復旧事業費支出		8,951	
その他の支出		-	
臨時収入			8,028
業務活動収支			31,571
【投資活動収支】			
投資活動支出			102,573
公共施設等整備費支出	33,810		
基金積立金支出	20,897		
投資及び出資金支出	-		
貸付金支出	47,867		
その他の支出	-		
投資活動収入			98,148
国県等補助金収入		23,993	
基金取崩収入		25,947	
貸付金元金回収収入		47,561	
資産売却収入		624	
その他の収入		23	
投資活動収支			-4,425
【財務活動収支】			
財務活動支出			91,606
地方債償還支出	91,606		
その他の支出	-		
財務活動収入			67,425
地方債発行収入	67,425		
その他の収入	-		
財務活動収支			-24,181
本年度資金収支額			2,965
前年度末資金残高			32,973
本年度末資金残高			35,938
前年度末歳計外現金残高			1,818
本年度歳計外現金増減額			-125
本年度末歳計外現金残高			1,693
本年度末現金預金残高			37,631

## 報告書(連結財務諸表)

自治体名: 島根県  
 会計: 連結会計  
 資金収支計算書(CF)

年度: 令和4年度

(単位: 百万円)

科目	金額		
【業務活動収支】			
業務支出			480,923
業務費用支出		278,736	
人件費支出	138,653		
物件費等支出	113,385		
支払利息支出	5,126		
その他の支出	21,571		
移転費用支出		202,188	
補助金等支出	192,402		
社会保障給付支出	6,310		
その他の支出	3,475		
業務収入			519,619
税収等収入		368,854	
国県等補助金収入		105,974	
使用料及び手数料収入		29,479	
その他の収入		15,312	
臨時支出			9,246
災害復旧事業費支出		8,951	
その他の支出		295	
臨時収入			8,389
業務活動収支			37,839
【投資活動収支】			
投資活動支出			111,993
公共施設等整備費支出		40,520	
基金積立金支出		23,126	
投資及び出資金支出		1,100	
貸付金支出		46,490	
その他の支出		759	
投資活動収入			101,928
国県等補助金収入		26,046	
基金取崩収入		26,119	
貸付金元金回収収入		46,450	
資産売却収入		1,192	
その他の収入		2,121	
投資活動収支			-10,066
【財務活動収支】			
財務活動支出			109,917
地方債等償還支出		109,730	
その他の支出		188	
財務活動収入			81,594
地方債等発行収入		81,190	
その他の収入		404	
財務活動収支			-28,323
本年度資金収支額			-550
前年度末資金残高			51,028
比例連結割合変更に伴う差額			-
本年度末資金残高			50,479
前年度末歳計外現金残高			1,818
本年度歳計外現金増減額			-125
本年度末歳計外現金残高			1,693
本年度末現金預金残高			52,172

# ご清聴ありがとうございました

誰もが、誰かの、  
たからもの。

どんなに時代が変わっても、受け継いでいきたい  
それは、人のつながり、あたたかさ

さりげないけど、ほっとかない

互いの顔が見える、人間味あふれる関わりが心地いい

今を見つめ、未来に想いをはせる

そんな心を、ときに優しくつつみ、ときにそっと背中を押す

大切に育んできた“つながる力”は、

自分のサイズで、一生懸命生きる人を応援してくれる

未来への原動力

人が人のたからもの

誰もが誰かの応援団

いいけん、

島根県

## 島根県総務部財政課 予算第五係

〒690-8501 松江市殿町1番地

TEL:0852-22-5036 FAX:0852-22-6264

e-mail: [zaisei@pref.shimane.lg.jp](mailto:zaisei@pref.shimane.lg.jp)

URL: <http://www.pref.shimane.lg.jp/zaisei/>